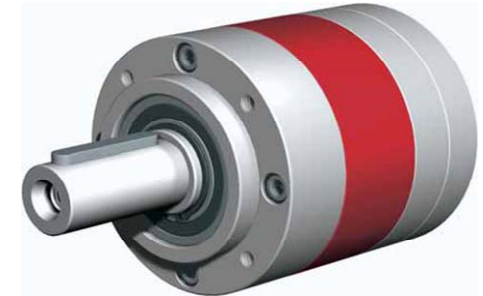
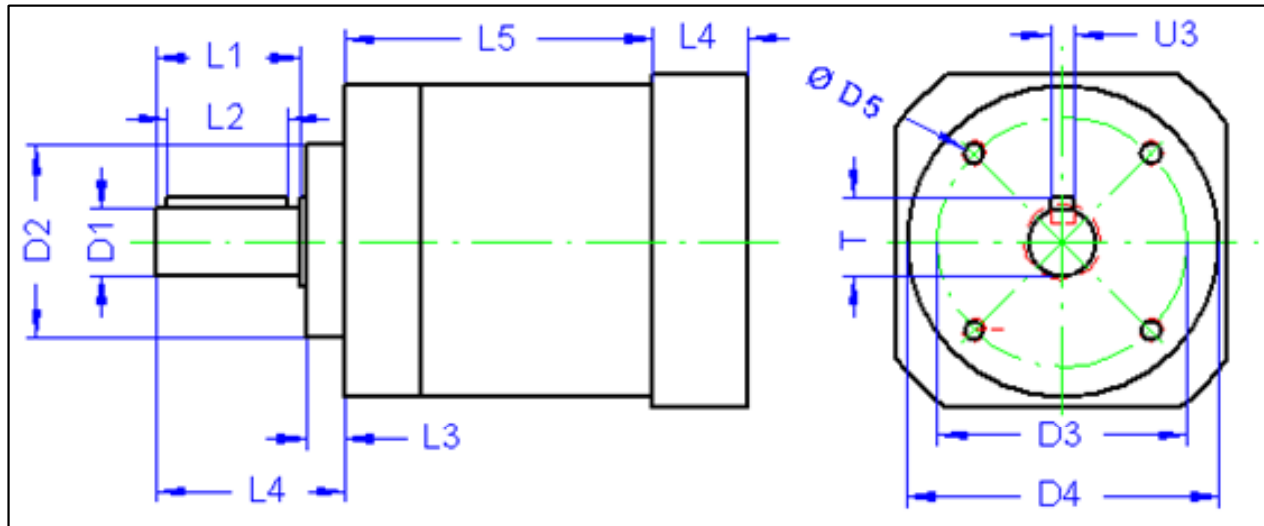


Getriebeabmessungen



Baugrößen	PD 040		PD 040		PD 065		PD 065		PD 085	
	für NEMA 17		für NEMA 23		für NEMA 23		für NEMA 34		für NEMA 34	
Getriebestufe	1	2	1	2	1	2	1	2	1	2
D1	10 k6		10 k6		14 k6		14 k6		20 k6	
D2	25 h7		25 h7		40 h7		40 h7		55 h7	
D3	33		33		52		52		70	
D4	40		40		65		65		85	
D5	M4 x 8		M4 x 8		M5 x 10		M5 x 10		M6 x 12	
L1	23		23		30		30		40	
L2	18		18		25		25		32	
L3	5		5		8		8		8	
L4	29		29		39		39		49	
L5	39	55	39	55	64,5	78,5	64,5	78,5	84,5	115,5
L6	27		27		31		31		28	
L7	45		55		65		85		85	
U3	3		3		5		5		6	
T	11,2		11,2		16		16		22,5	