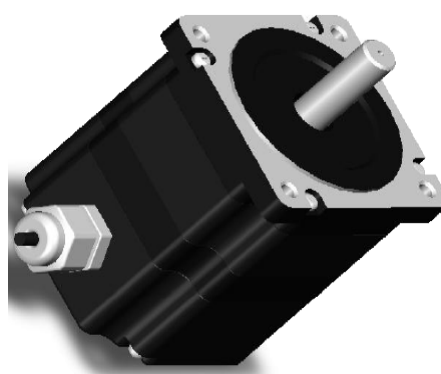


Schrittmotor Serie NEMA 34

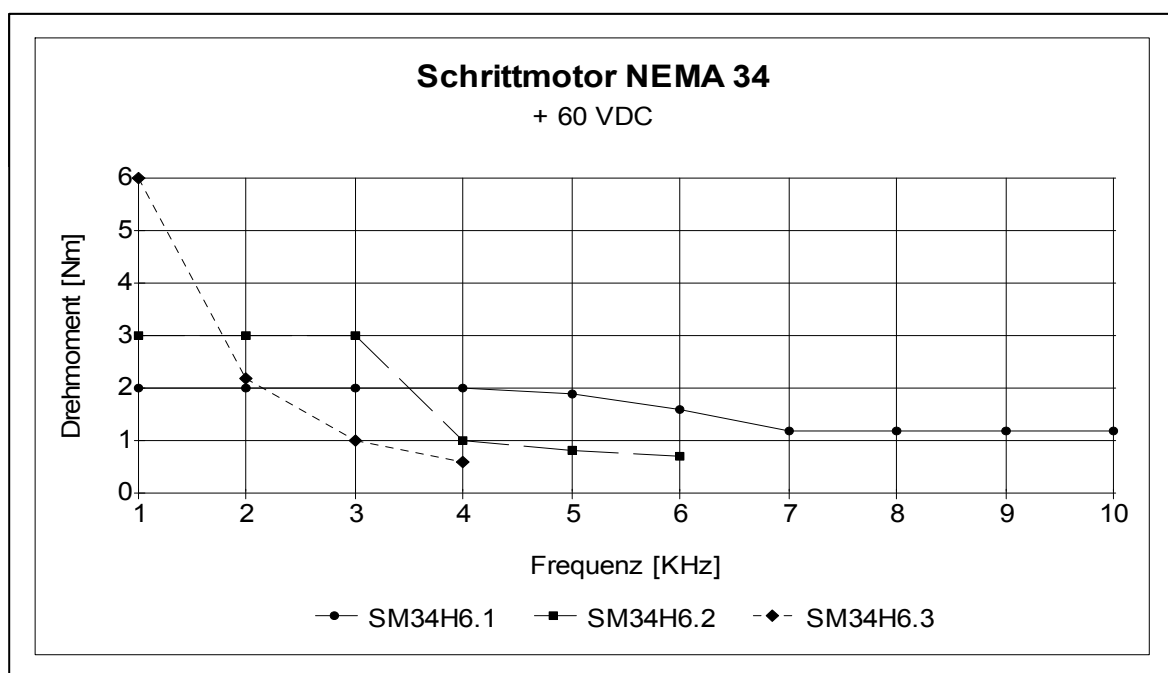
Allgemeine Daten

Genauigkeit Innenwiderstand:	+/- 10%
Genauigkeit Induktivität:	+/- 20%
Temperaturbereich:	80° max.
Umgebungstemperatur:	-10° -- +40°
Isolationswiderstand:	100 MOhm, 50 VDC
Phasen:	2
Schrittauflösung bei Vollschritt:	1,8°
Schrittgenauigkeit:	+/- 5%



Ausführung mit und ohne Klemmkasten

Modell	Länge [mm]	Haltemoment [N]	Anzahl Litzen [Nr.]	Strom [A]	Phasenwiderst. [Ω]	Induktivität [mH]	Trägheitsmoment [Kgcm ²]	Motor Gewicht [Kg]
SM34H6.1CL	60	2,80	4	6	0,3	1,6	1	1,80
SM34H6.2CL	78	4,20	4	6	0,4	3,4	1,6	2,50
SM34H6.3CL	117	8,20	4	6	0,55	6,2	3,2	4,00



Motoranschluss

