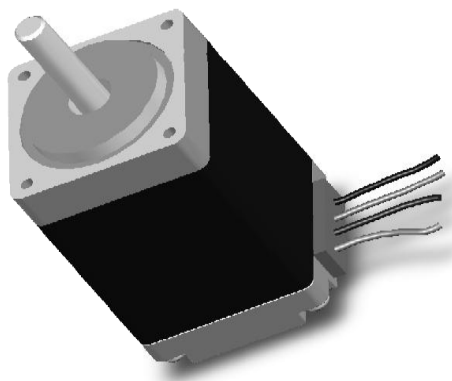


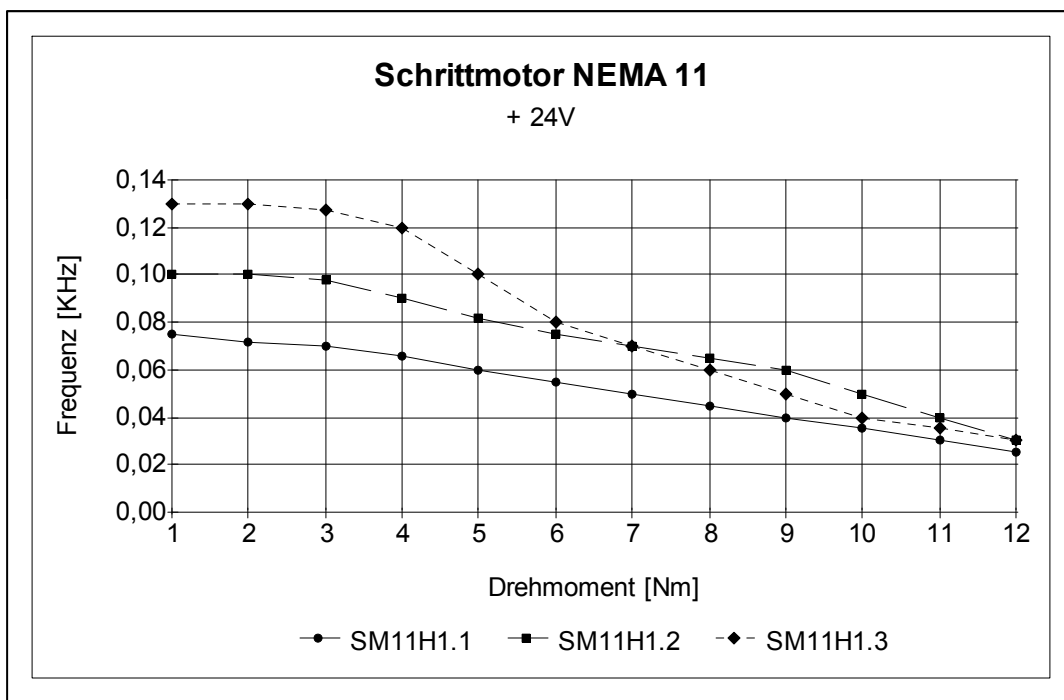
Schrittmotor Serie NEMA 11

Allgemeine Daten

Genauigkeit Innenwiderstand:	+/- 10%
Genauigkeit Induktivität:	+/- 20%
Temperaturbereich:	80° max.
Umgebungstemperatur:	-10° -- +50°
Isolationswiderstand:	100 Mohm, 50 VDC
Phasen:	2
Schrittauflösung bei Vollschritt:	1,8°
Schrittgenauigkeit:	+/- 5%



Modell	Länge [mm]	Haltemoment [N]	Anzahl Litzen [Nr.]	Strom [A]	Phasenwiderst. [Ω]	Induktivität [mH]	Trägheitsmoment [Kgc ^m ²]	Motor Gewicht [Kg]
SM11H1.1CL	31,5	0,060	4	0,67	5,6	4,2	0,009	0,11
SM11H1.2CL	44,5	0,095	4	0,67	6,8	4,9	0,012	0,14
SM11H1.3CL	50,5	0,120	4	0,67	9,2	5,7	0,018	0,20



Motoranschluss

